

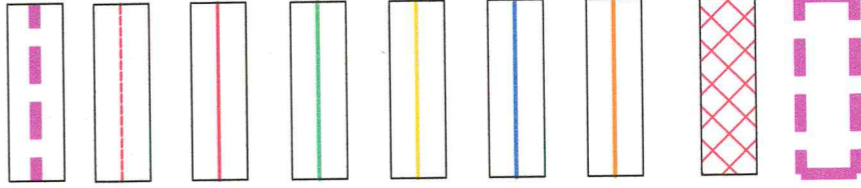
Экспликация зданий и сооружений

№ п.п.	Наименование	Примеч.
5.1	Многоэтажный многоквартирный жилой дом со встроенными предприятиями обслуживания	проект.
5.2	Многоэтажный многоквартирный жилой дом	проект.
5.3	Многоэтажный многоквартирный жилой дом	проект.
5.4	Многоэтажный многоквартирный жилой дом	проект.
ГРПБ-5.1	Газорегулирующий пункт блочного типа	перспект.

Ведомость площадок

Усл. обозн.	Обозначение	Наименование	Кол.
ДП	инг.	Детская игровая площадка	1
ПО	инг.	Площадка отдыха	1
P1	инг.	Гостевая стоянка автомобилей для поз. 5.1	1
P2	инг.	Гостевая стоянка автомобилей для поз. 5.1	1
P3	инг.	Гостевая стоянка автомобилей для поз. 5.2	1
P4	инг.	Гостевая стоянка автомобилей для поз. 5.2	1
P5	инг.	Гостевая стоянка автомобилей для поз. 5.2	1
P6	инг.	Гостевая стоянка автомобилей для поз. 5.3	1
P7	инг.	Гостевая стоянка автомобилей для поз. 5.4	1
P8	инг.	Гостевая стоянка автомобилей для поз. 5.4	1
ФП	инг.	Площадка для занятий физкультурой	1
ПМ	инг.	Площадка для установки мусорных контейнеров	1
ПЧ	инг.	Площадка для чистки	1

Условные обозначения



Граница земельного участка

Граница допустимого размещения объектов капитального строительства (ЗМ)

Красные линии

Граница благоустройства поз. 5.1 Чебоксары

Граница благоустройства поз. 5.2

Граница благоустройства поз. 5.3

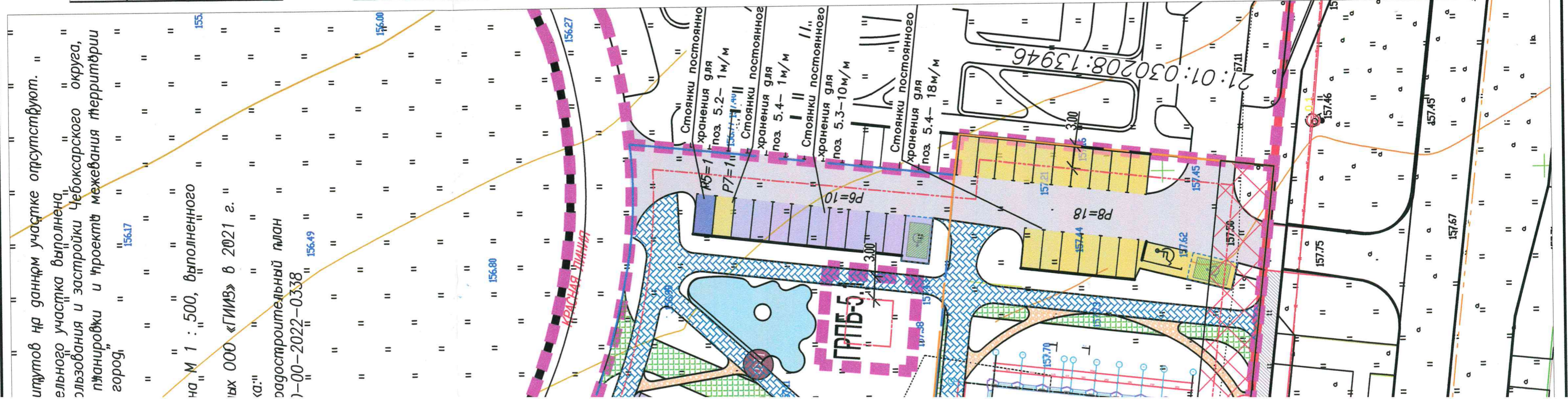
Граница благоустройства поз. 5.4

Иные ограничения (обременения) прав

Зона санитарной охраны источников питьевого водоснабжения

РАССМОТРЕНО

19.01.2022 251  
 2022 г. № 251  
 Чебоксары



№	Зам.	Лист	№ док.	Подпись	Дата
2	-	33-22	19/01/2022	Шумова	09.22
1	-	33-22	19/01/2022	Давидович	06.22
Изм.	Кол.уч.	Лист	№ док.	Подпись	Дата
				Шумова	04.22
	Разработал	Шумова			
	Проверил	Давидович			

4953-2021-поз.5.3-ПЗУ

Многоэтажный многоквартирный жилой дом поз 5.3 в микрорайоне №5 жилого района "Новый город" г. Чебоксары

Страница Лист Листов

П 2

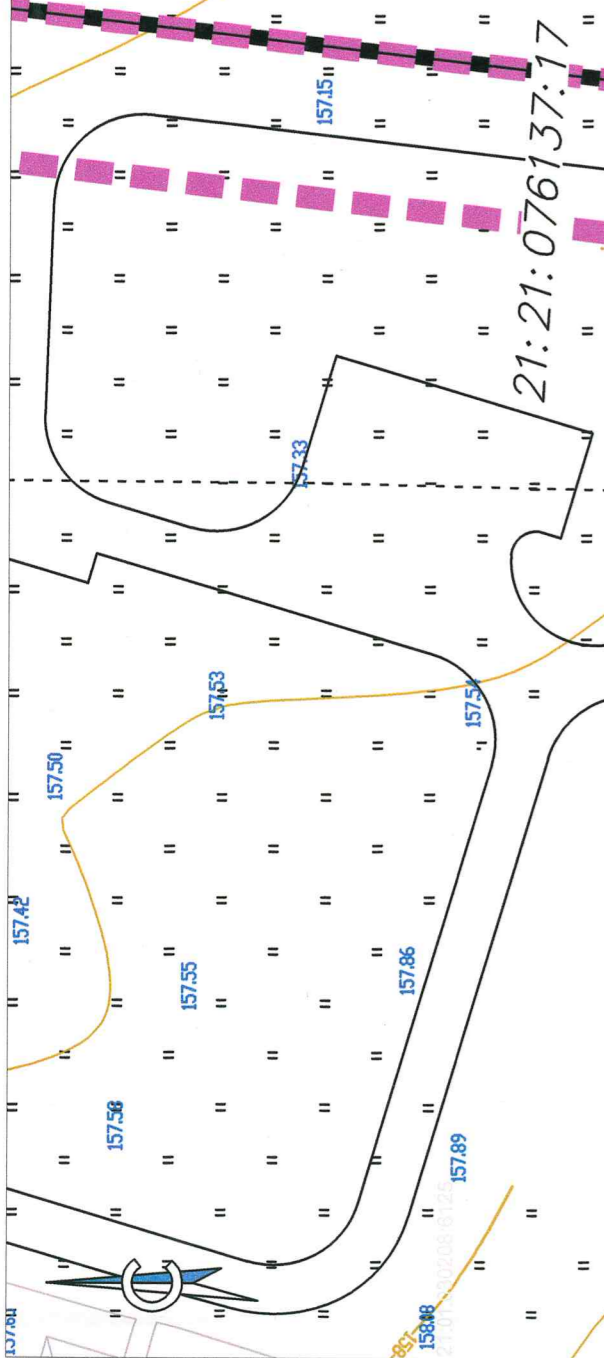
Схема планировочной организации земельного участка М 1:500 АО "Чувашгражданпроект"

Формат А2

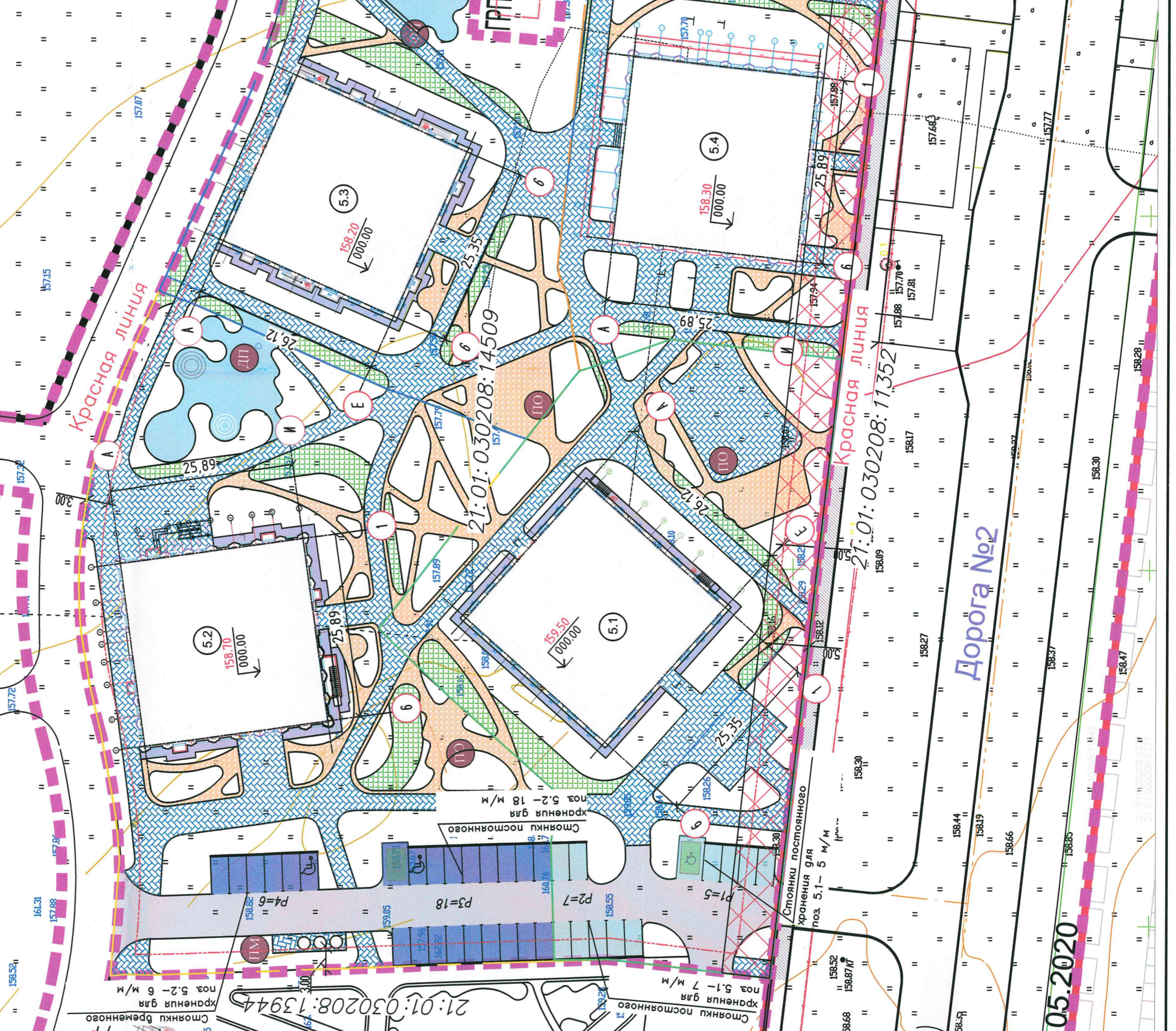




1. Границы зон, действия публичных «сервитутов»
2. Схема планировочной организации земельного участка в соответствии с Правилами землепользования и застройки «утвержденной проектной планировкой» от 12.08.2022 N2856 мкрорайона 5 жилого района «Новый город»
4. Чертежи разработаны на основании:
  - а. Задания на проектирование
  - б. Материалов топографического плана М 1:500 «ГИИЗ» в мае 2021г.
  - в. Геологический изысканий, выполненных ООО «Геострой» от 14.09.2022г.
3. Кадастровый номер земельного участка: 21:01:030208:14509 от 14.09.2022г. кадастровый номер земельного участка N РФ-21-2-01-0-00-20-001-001



21:21:076137:17



21:01:030208:13944  
 21:01:030208:14509  
 21:01:030208:11352  
 05.2020